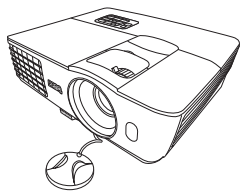
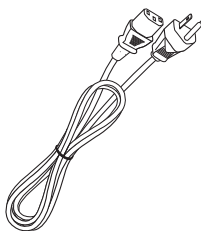
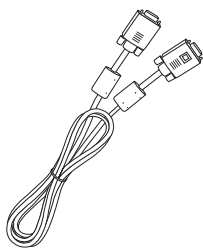
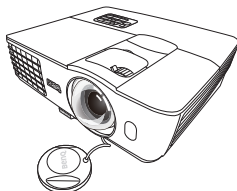


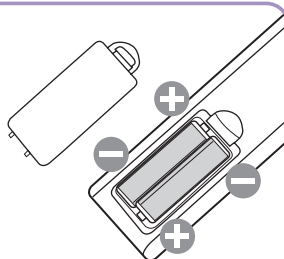
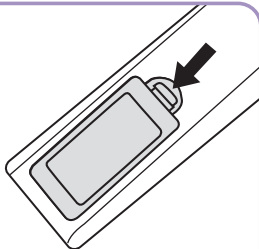
W1070

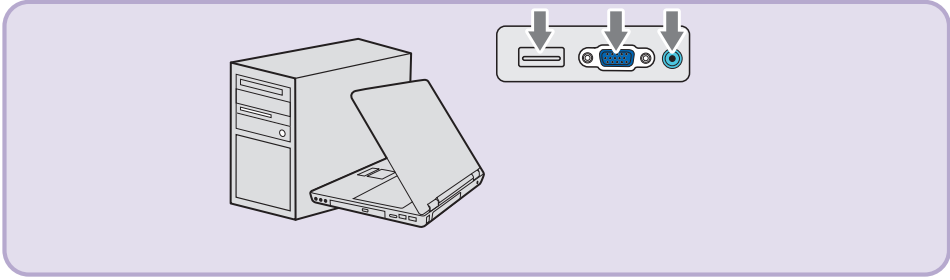
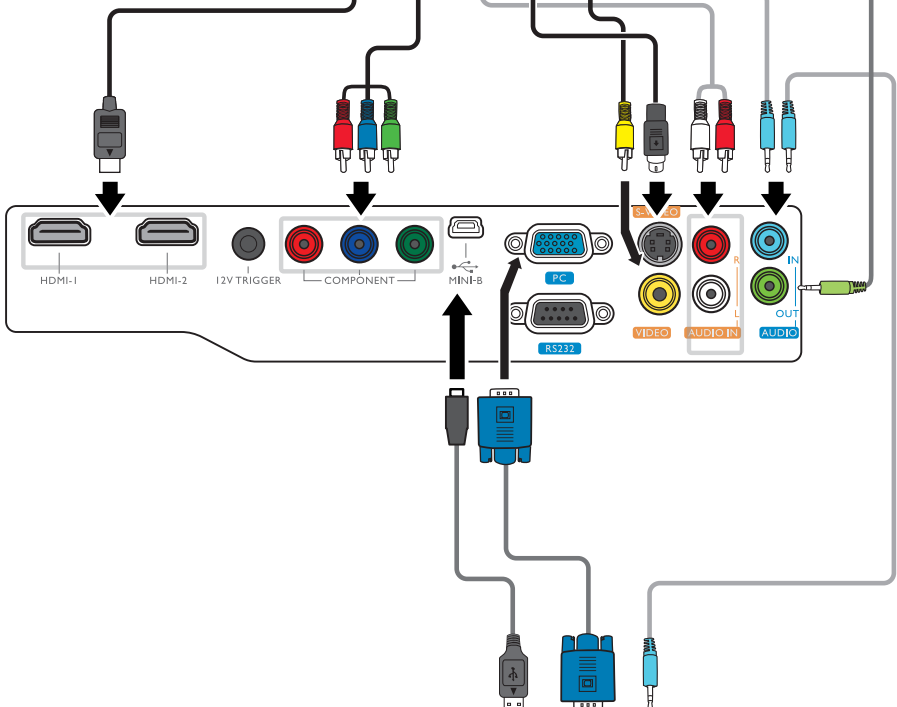
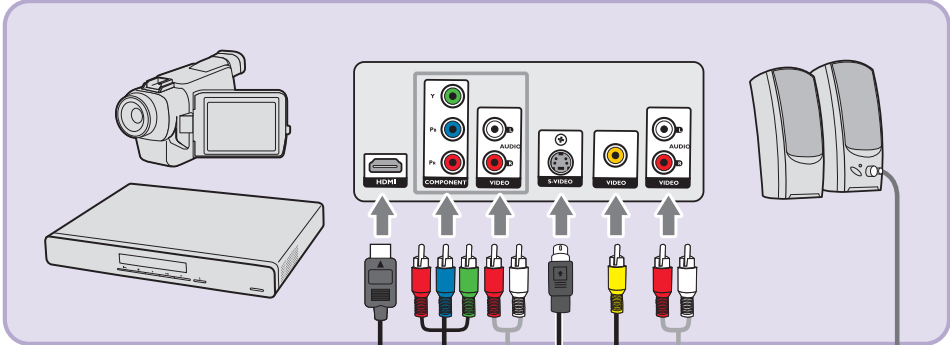


W1080ST



W1080ST

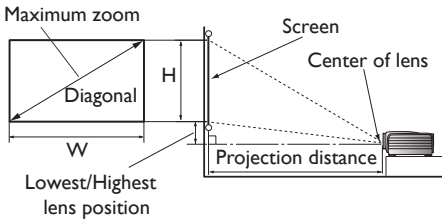




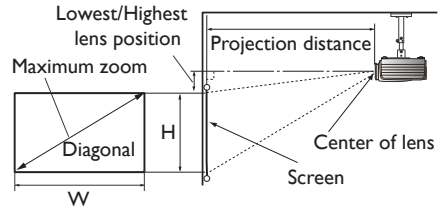
Projection dimensions

Installation for a 16:9 ratio screen

Floor Installation



Ceiling Installation



The screen aspect ratio is 16:9 and the projected picture is 16:9

W1070

Screen size				Projection distance (mm)			Lowest/ Highest lens position (mm)
Diagonal		H (mm)	W (mm)	Min distance	Average	Max distance	
Inch	mm			(max. zoom)		(min. zoom)	
40	(1016)	498	886	1013	1165	1316	25
50	(1270)	623	1107	1266	1456	1646	31
60	(1524)	747	1328	1519	1747	1975	37
70	(1778)	872	1550	1772	2038	2304	44
80	(2032)	996	1771	2025	2329	2633	50
90	(2286)	1121	1992	2278	2620	2962	56
100	(2540)	1245	2214	2532	2911	3291	62
110	(2794)	1370	2435	2785	3203	3620	68
120	(3048)	1494	2657	3038	3494	3949	75
130	(3302)	1619	2878	3291	3785	4278	81
140	(3556)	1743	3099	3544	4076	4608	87
150	(3810)	1868	3321	3797	4367	4937	93
160	(4064)	1992	3542	4051	4658	5266	100
170	(4318)	2117	3763	4304	4949	5595	106
180	(4572)	2241	3985	4557	5241	5924	112
190	(4826)	2366	4206	4810	5532	6253	118
200	(5080)	2491	4428	5063	5823	6582	125
235	(5969)	2926	5202	5949	6842	7734	146

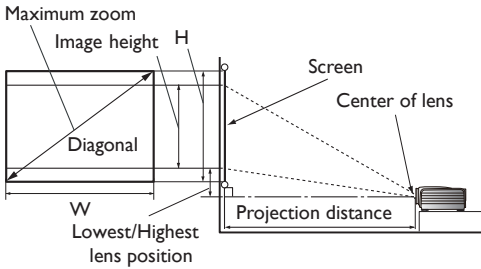
Screen size				Projection distance (mm)			Lowest/ Highest lens position (mm)
Diagonal		H (mm)	W (mm)	Min distance	Average	Max distance	
Inch	mm			(max. zoom)		(min. zoom)	
30	(762)	374	664	457	502	548	9
40	(1016)	498	886	609	670	731	12
50	(1270)	623	1107	761	837	913	16
60	(1524)	747	1328	913	1005	1096	19
70	(1778)	872	1550	1065	1172	1279	22
80	(2032)	996	1771	1218	1339	1461	25
90	(2286)	1121	1992	1370	1507	1644	28
100	(2540)	1245	2214	1522	1674	1826	31
110	(2794)	1370	2435	1674	1842	2009	34
120	(3048)	1494	2657	1826	2009	2192	37
130	(3302)	1619	2878	1979	2177	2374	40
140	(3556)	1743	3099	2131	2344	2557	44
150	(3810)	1868	3321	2283	2511	2740	47
160	(4064)	1992	3542	2435	2679	2922	50
170	(4318)	2117	3763	2588	2846	3105	53
180	(4572)	2241	3985	2740	3014	3288	56
190	(4826)	2366	4206	2892	3181	3470	59
200	(5080)	2490	4428	3044	3349	3653	62
250	(6350)	3113	5535	3805	4186	4566	78
300	(7620)	3736	6641	4566	5023	5479	93



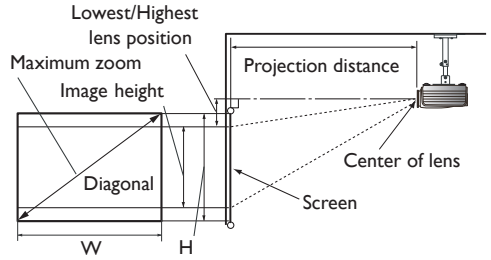
The above numbers are approximate and may be slightly different from the actual measurements. Only the recommended screen sizes are listed. If your screen size is not in the table above, please contact your dealer for assistance.

Installation for a 4:3 ratio screen

Floor Installation



Ceiling Installation



The screen aspect ratio is 4:3 and the projected picture is 16:9

WI1070

Screen size				Projection distance (mm)			Lowest/ Highest lens position (mm)	Image height (mm)
Diagonal		H (mm)	W (mm)	Min distance	Average	Max distance		
Inch	mm			(max. zoom)		(min. zoom)		
40	(1016)	610	813	929	1069	1208	23	457
50	(1270)	762	1016	1162	1336	1510	29	572
60	(1524)	914	1219	1394	1603	1813	34	686
70	(1778)	1067	1422	1627	1871	2115	40	800
80	(2032)	1219	1626	1859	2138	2417	46	914
90	(2286)	1372	1829	2091	2405	2719	51	1029
100	(2540)	1524	2032	2324	2672	3021	57	1143
110	(2794)	1676	2235	2556	2940	3323	63	1257
120	(3048)	1829	2438	2788	3207	3625	69	1372
130	(3302)	1981	2642	3021	3474	3927	74	1486
140	(3556)	2134	2845	3253	3741	4229	80	1600
150	(3810)	2286	3048	3486	4008	4531	86	1715
160	(4064)	2438	3251	3718	4276	4833	91	1829
170	(4318)	2591	3454	3950	4543	5135	97	1943
180	(4572)	2743	3658	4183	4810	5438	103	2057
190	(4826)	2896	3861	4415	5077	5740	109	2172
200	(5080)	3048	4064	4647	5345	6042	114	2286

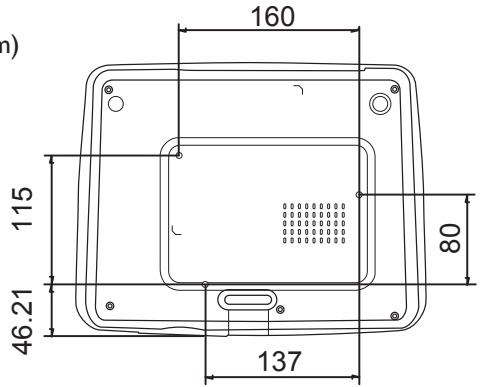
Screen size				Projection distance (mm)			Lowest/ Highest lens position (mm)	Image height (mm)
Diagonal		H (mm)	W (mm)	Min distance	Average	Max distance		
Inch	mm			(max. zoom)		(min. zoom)		
30	(762)	343	610	419	461	503	9	218
40	(1016)	457	813	559	615	671	11	290
50	(1270)	572	1016	699	768	838	14	363
60	(1524)	686	1219	838	922	1006	17	435
70	(1778)	800	1422	978	1076	1174	20	508
80	(2032)	914	1626	1118	1229	1341	23	581
90	(2286)	1029	1829	1257	1383	1509	26	653
100	(2540)	1143	2032	1397	1537	1676	29	726
110	(2794)	1257	2235	1537	1690	1844	31	798
120	(3048)	1372	2438	1676	1844	2012	34	871
130	(3302)	1486	2642	1816	1998	2179	37	944
140	(3556)	1600	2845	1956	2151	2347	40	1016
150	(3810)	1715	3048	2096	2305	2515	43	1089
160	(4064)	1829	3251	2235	2459	2682	46	1161
170	(4318)	1943	3454	2375	2613	2850	49	1234
180	(4572)	2057	3658	2515	2766	3018	51	1306
190	(4826)	2172	3861	2654	2920	3185	54	1379
200	(5080)	2286	4064	2794	3074	3353	57	1452
250	(6350)	2858	5080	3493	3842	4191	71	1815
300	(7620)	3429	6096	4191	4610	5029	86	2177

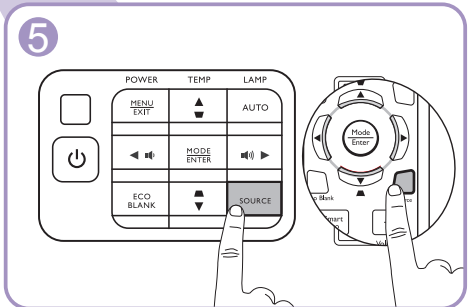
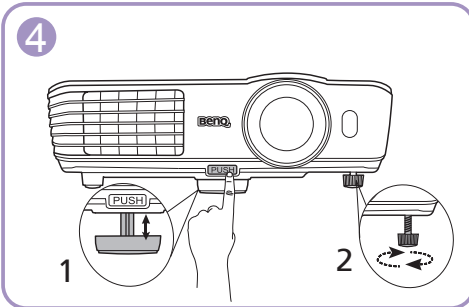
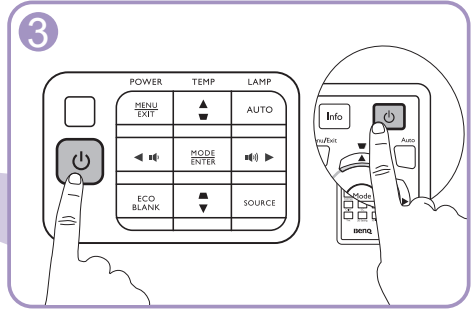
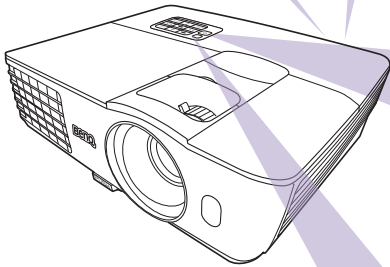
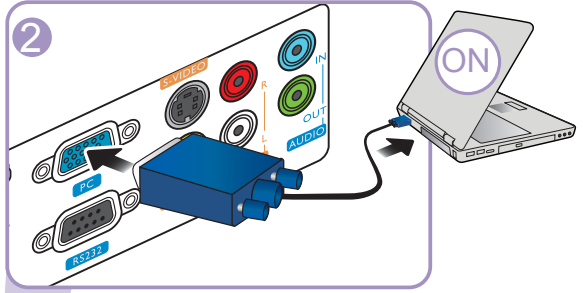
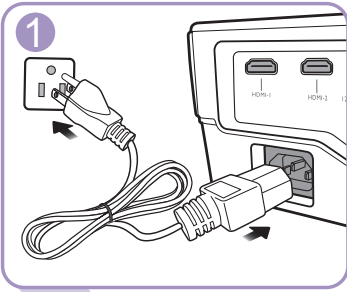


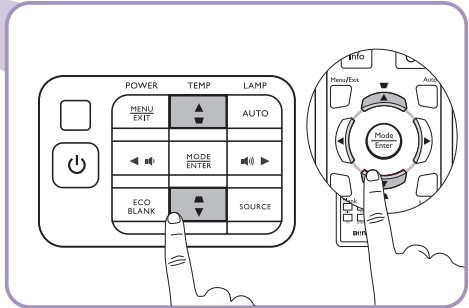
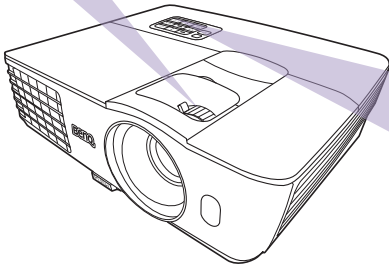
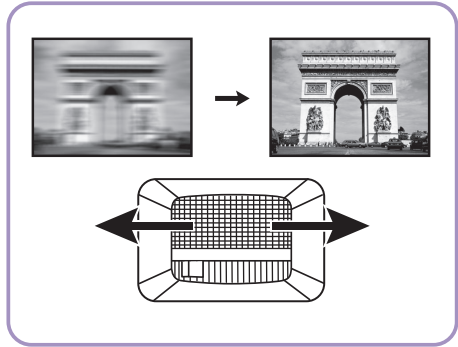
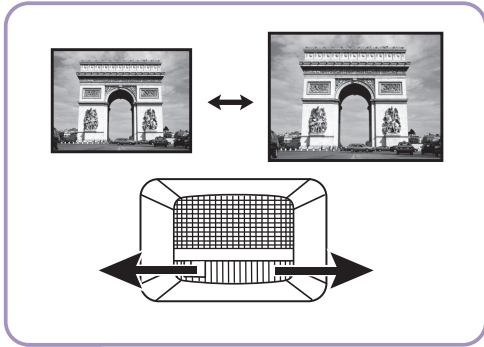
The above numbers are approximate and may be slightly different from the actual measurements. Only the recommended screen sizes are listed. If your screen size is not in the table above, please contact your dealer for assistance.

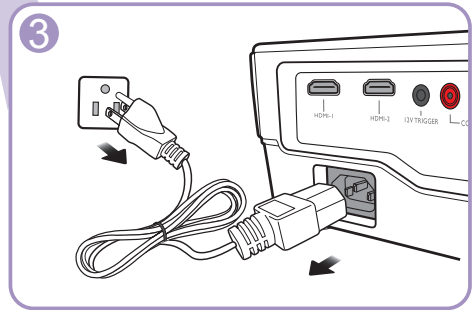
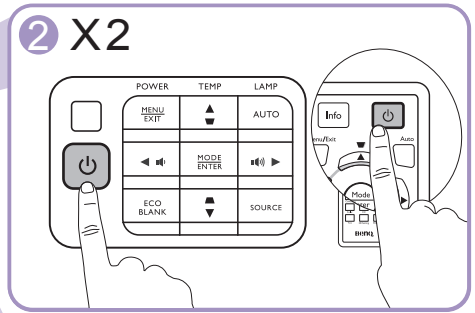
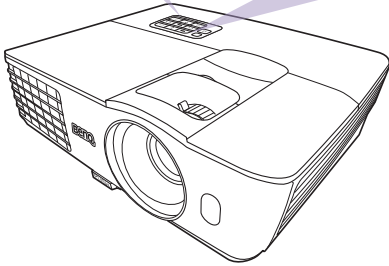
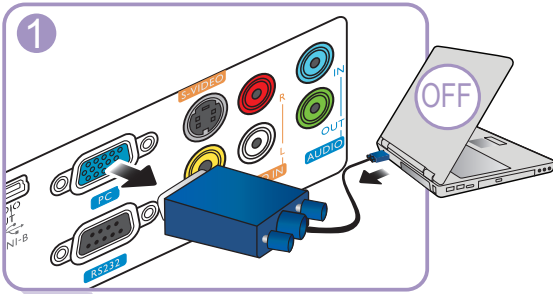
Ceiling Mount Screws:

M4 (Max. L = 25 mm; Min L = 20 mm)









- En For further information, please refer to the User Manual in the enclosed CD.
- Fr Pour plus d'informations, veuillez vous référer au Guide Utilisateur livré.
- De Für weitere Informationen beziehen Sie sich bitte auf das mitgelieferte Benutzerhandbuch.
- It Per maggiori informazioni si prega di fare riferimento al Manuale Utente allegato.
- Es Para obtener más información, consulte la Guía del usuario adjunta.
- Pt Para mais informações, consulte o manual do utilizador incluído.
- Nl Raadpleeg voor meer informatie de meegeleverde handleiding.
- RU Более подробно см. руководство тво пользователя, поставляемое в комплекте.
- Pl Więcej informacji znajduje się w załączonym podręczniku użytkownika.
- Sv Mer information finns i den medföljande användarhandboken.
- Cs Další informace si prosím vyhledejte v příložené uživatelské příručce.
- Tr Daha fazla bilgi için lütfen ekteki CD'de bulunan Kullanıcı Kılavuzu'na bakın.
- Tc 若需要進一步的詳細資料，請參考隨機所附的使用手冊。
- Sc 若需进一步讯息，请参考随机所附的用户指南。
- Ko 좀 더 자세한 정보는, 첨부된 사용 설명서를 참조 하십시오.
- Ja 詳細については、付属のユーザーズガイドを参照してください
- Th โปรดดูข้อมูลเพิ่มเติมในคู่มือผู้ใช้ที่ให้มา
- Ar لمزيد من المعلومات، يُرجى الرجوع إلى دليل المستخدم المرفق.

Table of contents

English	13
Français	14
Deutsch	15
Italiano	16
Español	17
Português	18
Svenska	19
Русский	20
Nederlands	21
Polski	22
Türkçe	23
Čeština	24
ไทย	25
繁體中文	26
简体中文	27
日本語.....	28
한국어.....	29
يـبـارـع.....	30

Specifications



All specifications are subject to change without notice.

Optical

Resolution
1920 (H) x 1080 (V)
Display system
Single-chip DLP™ system
Lens F/Number
(W1070)
F = 2.59 to 2.87, f = 16.88 to 21.88 mm
(W1080ST)
F = 2.6 to 2.78, f = 10.2 to 12.24 mm
Lamp
240 W lamp

Electrical

Power supply
AC100–240V, 3.4 A, 50–60 Hz
(Automatic)
Power consumption
375 W (Max); < 0.5 W (Standby)

Mechanical

Weight
(W1070)
2.65 Kg (5.84 lbs)
(W1080ST)
2.85 Kg (6.28 lbs)

Output terminals

Speaker
(Stereo) 10 watt x 1
Audio signal output
PC audio jack x 1

Control

RS-232 serial control
9 pin x 1
IR receiver x 2
Mini B type USB x 1
12VDC (Max. 0.5 A) x 1

Input terminals


Computer input
RGB input
D-Sub 15-pin (female) x 1
Video signal input
S-VIDEO
Mini DIN 4-pin port x 1
VIDEO
RCA jack x 1
SD/HDTV signal input
Analog - Component RCA jack x 3
(through RGB input)
Digital - HDMI x 2
Audio signal input
Audio in
RCA audio jack (L/R) x 2
PC audio jack x 1

Environmental Requirements

Operating temperature
0°C–40°C at sea level
Operating relative humidity
10%–90% (without condensation)
Operating altitude
0–1499 m at 0°C–35°C
1500–3000 m at 0°C–30°C (with
High Altitude Mode on)

(FR)

Caractéristiques

 Toutes les caractéristiques peuvent être modifiées sans notification préalable.

Caractéristiques optiques

Résolution
1920 (H) x 1080 (V)
Système d'affichage
Système à une puce DLP™
Ouverture (nombre F)
(W1070)
F = 2,59 à 2,87, f = 16,88 à 21,88 mm
(W1080ST)
F = 2,6 à 2,78, f = 10,2 à 12,24 mm
Lampe
Lampe de 240 W

Caractéristiques électriques

Alimentation
100 à 240 V CA, 3,4 A, 50 à 60 Hz
(Automatique)
Consommation
375 W (max) ; < 0,5 W (veille)

Caractéristiques mécaniques

Poids
(W1070)
2,65 Kg (5,84 lb)
(W1080ST)
2,85 Kg (6,28 lb)

Prises de sortie

Haut-parleur
1 x 10 watts (stéréo)
Sortie de signal audio
1 prise audio PC

Commande

Contrôle série RS-232
1 à 9 broches
2 récepteurs IR
1 port USB type mini B
1 prise 12 V CC (max. 0,5 A)

Terminaux d'entrée

Entrée ordinateur
Entrée RVB
1 connecteur D-Sub 15 broches
(femelle)
Entrée signal vidéo
S-VIDEO
1 port mini DIN à 4 broches
VIDEO
1 prise RCA
Entrée de signal SD/HDTV
3 prises RCA analogique -
composantes (via entrée RVB)
2 numérique HDMI
Entrée de signal audio
Entrée audio
2 prises audio RCA (G/D)
1 prise audio PC

Caractéristiques environnementales

Température de fonctionnement
0°C à 40°C, au niveau de la mer
Humidité relative en fonctionnement
10% à 90% (sans condensation)
Altitude de fonctionnement
0 à 1499 m à 0°C à 35°C
1500 à 3000 m à 0°C à 30°C (avec
Mode Haute altitude activé)

Technische Daten



Alle Daten können ohne Bekanntmachung geändert werden.

Optische Daten

Auflösung
1920 (H) x 1080 (V)
Anzeigesystem
Einzel-Chip DLP™ System
F-Wert des Objektivs
(W1070)
F = 2,59 bis 2,87; f = 16,88 bis 21,88 mm
(W1080ST)
F = 2,6 bis 2,78; f = 10,2 bis 12,24 mm
Lampe
240 W-Lampe

Elektrische Anschlusswerte

Stromversorgung
AC100–240V, 3,4 A, 50-60 Hz
(Automatisch)
Stromverbrauch
375 W (Max); < 0,5 W (Standby)

Weitere Daten

Gewicht
(W1070)
2,65 Kg (5,84 lbs)
(W1080ST)
2,85 Kg (6,28 lbs)

Ausgänge

Lautsprecher
(Stereo) 10 Watt x 1
Audiosignalausgang
PC-Audio-Buchse x 1

Steuerung

Serielle RS-232-Steuerung
9-polig x 1
IR-Empfänger x 2
Mini-B-Typ-USB x 1
12VDC (Max 0,5 A) x 1

Eingänge

Computereingang
RGB-Eingang
15-polige D-Sub-Buchse x 1
Videosignaleingang
S-VIDEO
4-polige Mini-DIN 4-Buchse x 1
VIDEO
RCA-Buchse x 1
SD/HDTV-Eingangssignal
Analog - Component RCA-Buchse x 3
(über RGB-Eingang)
Digital - HDMI x 2
Audiosignaleingang
Audioeingang
RCA-Audiobuchse (L/R) x 2
PC-Audio-Buchse x 1

Umgebungsbedingungen

Betriebstemperatur
0°C–40°C auf Meereshöhe
Luftfeuchtigkeit bei Betrieb
10%-90% (nicht kondensierend)
Höhenlage bei Betrieb
0–1499 m bei 0°C–35°C
1500–3000 m bei 0°C–30°C (mit
Höhenmodus eingeschaltet)



Specifiche tecniche

 Tutte le specifiche sono soggette a modifiche senza preavviso.

Parte ottica

Risoluzione
1920 (O) x 1080 (V)
Sistema di visualizzazione
Sistema DLP™ a chip singolo
Numero/F dell'obiettivo
(W1070)
F = 2,59 a 2,87, f = 16,88 a 21,88 mm
(W1080ST)
F = 2,6 a 2,78, f = 10,2 a 12,24 mm
Lampada
Lampada da 240 W

Parte elettrica

Alimentazione
CA 100–240V, 3,4 A, 50-60 Hz
(Automatico)
Consumo energetico
375 W (massimo); < 0,5 W (standby)

Parte meccanica

Peso
(W1070)
2,65 Kg (5,84 lbs)
(W1080ST)
2,85 Kg (6,28 lbs)

Terminali aoutput

Altoparlante
(Stereo) 10 watt x 1
Uscita segnale audio
Jack audio per PC x 1

Controllo

Controllo seriale RS-232
9 pin x 1
Ricevitore infrarossi x 2
Mini USB tipo B x 1
12VDC (Massimo 0,5 A) x 1

Terminali di input

Input da computer
Input RGB
D-Sub da 15-pin (femmina) x 1
Input da segnale video
S-VIDEO
Porta mini DIN a 4 pin x 1
VIDEO
Jack RCA x 1
Input segnale SD/HDTV
Jack RCA analogico – component x 3
(tramite input RGB)
Digitale - HDMI x 2
Input segnale audio
Audio in
Jack audio RCA (L/R) x 2
Jack audio per PC x 1

Requisiti ambientali

Temperatura operativa
0°C–40°C sul livello del mare
Umidità relativa operativa
10%–90% (senza condensa)
Altitudine operativa
0–1499 m a 0°C–35°C
1500–3000 m a 0°C–30°C (con
Modalità altitudine elevata)

Especificaciones

(ES)

 Todas las especificaciones están sujetas a cambio sin previo aviso.

Óptico

Resolución
1920 (H) x 1080 (V)
Sistema óptico Sistema DLP
TM de un sólo chip
Lente F/Número
(W1070)
F = 2,59 a 2,87, f = 16,88 a 21,88 mm
(W1080ST)
F = 2,6 a 2,78, f = 10,2 a 12,24 mm
Lámpara
Lámpara de 240 W

Especificaciones eléctricas

Fuente de alimentación
100 – 240 V de CA, 3,4 A, 50-60 Hz
(automático)
Consumo
375 W (máx); < 0,5 W (modo de espera)

Especificaciones mecánicas

Peso
(W1070)
2,65 Kg (5,84 lbs)
(W1080ST)
2,85 Kg (6,28 lbs)

Terminales de salida

Altavoz
(Estéreo) 10 vatios x 1
Salida de señal de audio
Clavija de audio de PC x 1

Control

Control de serie RS-232
9 patillas x 1
Receptor de infrarrojos (IR) x 2
USB tipo mini B x 1
12 V de CC (máx. 0,5 A) x 1

Terminales de entrada

Entrada de ordenador
Entrada RGB
D-Sub de 15 patillas (hembra) x 1
Entrada de señal de vídeo
S-VÍDEO
Puerto Mini DIN de 4 patillas x 1
VÍDEO
Clavija RCA x 1
Entrada de señal de SD/HDTV
Analogico - clavija RCA de
componente x 3
(a través de entrada RGB)
Digital - HDMI x 2
Entrada de señal de audio
Entrada de audio
Clavija de audio de RCA (I/D) x 2
Clavija de audio de PC x 1

Requisitos medioambientales

Temperatura de funcionamiento
0°C–40°C al nivel del mar
Humedad relativa de funcionamiento
10%-90% (sin condensación)
Altitud de funcionamiento
0–1499 m a 0°C–35°C
1.500–3.000 m a 0°C–30°C (con
el Modo altitud elevada activado)

(PT)

Especificações

 Todas as especificações estão sujeitas a alteração sem aviso prévio.

Ópticas

Resolução
1920 (H) x 1080 (V)
Sistema de ecrã
Sistema DLP™ de um só chip
Número F da lente
(W1070)
F = 2,59 a 2,87, f = 16,88 a 21,88 mm
(W1080ST)
F = 2,6 a 2,78, f = 10,2 a 12,24 mm
Lâmpada
Lâmpada de 240 W

Eléctricas

Fonte de alimentação
AC 100-240V, 3,4 A, 50-60 Hz
(Automático)
Consumo de energia
375 W (Máx); < 0,5 W (Em espera)

Mecânicas

Peso
(W1070)
2,65 Kg (5,84 lbs)
(W1080ST)
2,85 Kg (6,28 lbs)

Terminais de saída

Altifalante
(Estéreo) 10 watt x 1
Saída de sinal áudio
Tomada áudio PC x 1

Controlo

Controlo de série RS-232
9 pinos x 1
Receptor IR x 2
USB tipo Mini B x 1
12VDC (Máx. 0,5 A) x 1

Terminais de entrada

Entrada para computador
Entrada RGB
D-Sub 15 pinos (fêmea) x 1
Entrada de sinal vídeo
S-VIDEO
porta mini DIN 4-pinos x 1
VIDEO
Tomada RCA x 1
Entrada de sinal SD/HDTV
Tomada Analógico - Component RCA x 3
(através de entrada RGB)
Digital - HDMI x 2
Entrada de sinal áudio
Entrada áudio
Tomada RCA áudio (L/R) x 2
Tomada áudio PC x 1

Requisitos Ambientais

Temperatura de funcionamento
0°C–40°C ao nível do mar
Humidade de funcionamento
10%–90% (sem condensação)
Altitude de funcionamento
0–1499 m a 0°C–35°C
1500-3.000 m a 0°C-30°C (com
Modo Grande Altitude ligado)

Specifikationer



Alla specifikationer kan ändras utan föregående meddelande.

Optik

Upplösning
1920 (H) x 1080 (V)
Visningssystem
DLP™-system med enkel krets
Linsens f-nummer
(W1070)
F = 2,59 till 2,87, f = 16,88 till 21,88 mm
(W1080ST)
F = 2,6 till 2,78, f = 10,2 till 12,24 mm
Lampa
240 W lampa

EI

Strömtillförsel
AC 100-240 V, 3,4 A, 50-60 Hz
(automatiskt)
Strömförbrukning
375 W (max); < 0,5 W (viloläge)

Mekanik

Vikt
(W1070)
2,65 Kg (5,84 lbs)
(W1080ST)
2,85 Kg (6,28 lbs)

Uttag

Högtalare
(Stereo) 10 watt x 1
Ljudsignalsutgång
Datorljuduttag x 1

Kontroll

RS-232-seriekontroll
9 stift x 1
IR-mottagare x 2
USB av typ Mini B x 1
12VDC (Max. 0,5 A) x 1

Ingångskontakter

Datoringång
RGB-ingång
D-Sub (hona) med 15 stift x 1
Videosignalingång
S-VIDEO
4-stifts mini-DIN-port x 1
VIDEO
RCA-jack x 1
SD/HDTV-signalingång
Analogt - komponent-RCA-jack x 3
(via RGB-ingång)
Digital - HDMI x 2
Ljudsignalingång
Ljudingång
RCA-ljuduttag (L/R) x 2
Datorljuduttag x 1

Miljökrav

Driftstemperatur
0°C - 40°C vid havsnivå
Relativ luftfuktighet vid drift
10% - 90% (icke-kondenserande)
Driftshöjd
0 - 1499 meter vid 0°C - 35°C
1500 - 3000 meter vid 0°C - 30°C (med
höghöjdsläge på)

(RU) Технические характеристики

☞ Все характеристики могут быть изменены без предварительного уведомления.

Оптические характеристики

Разрешение
1920 (Г) x 1080 (В)
Проекционная система
Однокристалльная система DLP™
F/число объектива
(W1070)
F = 2,59–2,87; f = 16,88–21,88 мм
(W1080ST)
F = 2,6–2,78; f = 10,2–12,24 мм
Лампа
Лампа 240 Вт

Электрические характеристики

Питание
100–240 В перем. тока, 3,4 А, 50-60 Гц
(автоматич.)
Энергопотребление
375 Вт (макс.); < 0,5 Вт
(в ждущем режиме)

Механические характеристики

Масса
(W1070)
2,65 кг (5,84 фунта)
(W1080ST)
2,85 кг (6,28 фунта)

Выходы

Динамик
(Стерео) 10 Вт x 1
Аудиовыход
Аудиоразъем ПК x 1

Управление

Последоват. порт RS-232
9-конт. x 1
ИК-датчик x 2 шт.
USB типа mini-B x 1 шт.
12 В пост. тока (макс. 0,5 А) x 1

Входы

Вход компьютера
Вход RGB
15-конт. разъем D-Sub (гнездо) x 1
Вход видеосигнала
S-VIDEO
4-конт. порт miniDIN x 1
VIDEO
Разъем RCA x 1
Вход сигнала SD/HDTV
Аналоговый - компонентный вход
RCA x 3
(через вход RGB)
Цифровой - HDMI x 2
Вход аудиосигнала
Аудиовход
Аудиоразъем RCA (Л/П) x 2
Аудиоразъем ПК x 1

Требования к окружающей среде

Температура эксплуатации
0 – 40 ° на уровне моря
Отн. влажность при эксплуатации
10–90 % (без конденсации)
Высота эксплуатации
0–1499 м при 0–35 °
1500–3000 м при 0–30 ° (при
включенном режиме большой
высоты)

Specificaties



Alle specificaties kunnen zonder voorafgaande kennisgeving worden gewijzigd.

Optisch

Resolutie
1920 (H) x 1080 (V)
Weergavesysteem
Single-chip DLP™-systeem
F-nummer van lens
(W1070)
F = 2,59 tot 2,87, f = 16,88 tot 21,88 mm
(W1080ST)
F = 2,6 tot 2,78, f = 10,2 tot 12,24 mm
Lamp
240 W lamp

Elektrisch

Voeding
100–240V wisselstroom, 3,4 A, 50-60 Hz
(automatisch)
Stroomverbruik
375 W (max); < 0,5 W (stand-by)

Mechanisch

Gewicht
(W1070)
2,65 Kg (5,84 lbs)
(W1080ST)
2,85 Kg (6,28 lbs)

Uitgangen

Luidspreker
(Stereo) 10 Watt x 1
Audio-uitgang
PC audio-aansluiting x 1

Besturing

RS-232 seriële besturing
9-pin x 1
IR-ontvanger x 2
Mini B-type usb x 1
12V gelijkstroom (max. 0,5 A) x 1

Ingangen

Computeringang
RGB-ingang
D-sub 15-pin (contrastekker) x 1
Video-ingang
S-VIDEO
Mini DIN 4-pin poort x 1
VIDEO
RCA-aansluiting x 1
SD/HDTV-ingang
Analoog - component
RCA-aansluiting x 3
(via RGB-ingang)
Digitaal - HDMI x 2
Audio-ingang
Audio-in
RCA-audio-aansluiting (L/R) x 2
PC audio-aansluiting x 1

Omgevingsvereisten

Bedrijfstemperatuur
0°C–40°C op zeeniveau
Relatieve vochtigheid van omgeving
10%–90% (zonder condensvorming)
Bedrijfshoogte
0–1499 m op 0°C–35°C
1500–3000 m op 0°C–30°C (met
Hoogtemodus geactiveerd)



Dane techniczne

Wszystkie specyfikacje mogą ulec zmianie bez powiadomienia.

Parametry optyczne

Rozdzielczość
1920 (H) x 1080 (V)

System wyświetlacza
System pojedynczego chipa DLP™.

Jasność obiektywu
(W1070)
F = 2,59 do 2,87, f = 16,88 do 21,88 mm
(W1080ST)
F = 2,6 do 2,78, f = 10,2 do 12,24 mm

Lampa
Lampa 240 W

Parametry elektryczne

Zasilanie
Prąd zmienny 100–240 V, 3,4 A, 50-60 Hz
(automatycznie)

Zużycie energii
375 W (Maks.); < 0,5 W (gotowość)

Parametry mechaniczne

Ciężar
(W1070)
2,65 kg (5,84 funta)
(W1080ST)
2,85 kg (6,28 funta)

Wyjścia

Głośnik
(Stereo) 10 W x 1

Wyjście sygnału audio
Złącze PC audio x 1

Sterowanie

Port szeregowy RS-232
9 styków x 1

Odbiornik podczerwieni x 2

Mini USB typu B x 1

12 V, prąd stały (maks. 0,5 A) x 1

Wejścia

Wejście komputerowe
Wejście RGB
D-Sub 15-stykowe (żeńskie) x 1

Wejście sygnału wideo
S-VIDEO
Port Mini DIN 4-stykowy x 1
VIDEO (WIDEQ)
Gniazdo RCA x 1

Wejście sygnału SD/HDTV
Analogowe komponentowe złącze
RCA x 3 (przez wejście RGB)
Cyfrowe - HDMI x 2

Wejście sygnału audio
Wejście audio
Gniazdo audio RCA (L/P) x 2
Złącze PC audio x 1

Wymagania środowiskowe

Temperatura pracy
0°C–40°C na poziomie morza

Względna wilgotność pracy
10% – 90% (bez kondensacji)

Wysokość pracy
0–1499 m przy 0°C–35°C
1500–3000 m przy 0°C–30°C
(z włączoną funkcją Tryb dużej wysokości)

Spesifikasyonlar



Tüm spesifikasyonlar, haber verilmeden değiştirilebilir.

Optik

Çözünürlük
1920 (Y) x 1080 (D)
Görüntü sistemi
Single-chip DLP™
Lens F/Değeri
(W1070)
F = 2,59 - 2,87, f = 16,88 - 21,88 mm
(W1080ST)
F = 2,6 - 2,78, f = 10,2 - 12,24 mm
Lamba
240 W lamba

Elektrik

Güç kaynağı
AC100–240V, 3,4 A, 50-60 Hz
(Otomatik)
Enerji tüketimi
375 W (Maks.); < 0,5 W (Bekleme)

Mekanik

Ağırlık
(W1070)
2,65 Kg (5,84 lbs)
(W1080ST)
2,85 Kg (6,28 lbs)

Çıkış terminalleri

Hoparlör
(Stereo) 10 watt x 1
Ses sinyali çıkışı
PC ses jakı x 1

Kumanda

RS-232 seri kontrol
9 pin x 1
Kızılötesi alıcı x 2
Mini B tipi USB x 1
12VDC (Maks. 0,5 A) x 1

Giriş terminalleri

Bilgisayar girişi
RGB girişi
D-Sub 15-pin (dişi) x 1
Video sinyali girişi
S-VIDEO
Mini DIN 4-pin port x 1
VIDEO
RCA jakı x 1
SD/HDTV sinyali girişi
Analog - Component RCA jakı x 3
(RGB girişi üzerinden)
Dijital - HDMI x 2
Ses sinyali girişi
Ses girişi
RCA ses jakı (L/R) x 2
PC ses jakı x 1

Çevresel Gereklilikler

Kullanım sıcaklığı
0°–40°deniz seviyesinde
Kullanım bağıl nem oranı
%10–%90 (yoğunlaşma olmadan)
Kullanım yüksekliği
0–1499 m, 0°–35°de
1500–3000 m, 0°–30°de (Yüksek
Yükseklik Modu açık olarak)

(CS)

Technické údaje

 Veškeré technické údaje se mohou změnit bez předchozího upozornění.

Optické parametry

Rozlišení
1920 (H) x 1080 (V)

Systém zobrazování
Jednočipový systém DLP™

Clonové číslo objektivu
(W1070)
F = 2,59 - 2,87, f = 16,88 - 21,88 mm
(W1080ST)
F = 2,6 - 2,78, f = 10,2 - 12,24 mm

Lampa
240 W

Elektrické údaje

Napájení
100 – 240 V stř., 3,4 A, 50/60 Hz
(automaticky)

Příkon
375 W (max.); < 0,5 W (pohotovostní režim)

Mechanické parametry

Hmotnost
(W1070)
2,65 kg
(W1080ST)
2,85 kg

Výstupní konektory

Reproduktor
(Stereo) 10 W x 1

Výstup audio signálu
PC audio konektor x 1

Ovládání

Sériové rozhraní RS-232
9 pinů x 1

Infračervený senzor x 2

USB konektor typu mini B x 1

12 V stejnosm. (max. 0,5 A) x 1

Vstupní konektory

Vstup z počítače

Vstup RGB
D-sub, 15 pinů (zásuvka) x 1

Vstup video signálu

S-VIDEO
Mini DIN, 4 piny x 1

VIDEO
Konektor RCA x 1

Vstup signálu SD/HDTV
Analogový - komponentní konektor
RCA x 3 (přes vstup RGB)
Digitální - HDMI x 2

Vstup audio signálu

Audio vstup
Audio konektor RCA (L/R) x 2
PC audio konektor x 1

Požadavky na prostředí

Provozní teplota
0 °C – 40 °C v úrovni hladiny moře

Provozní relativní vlhkost vzduchu
10 % - 90 % (bez kondenzace)

Nadmořská výška
0 – 1 499 m při 0 °C – 35 °C
1 500 – 3 000 m při 0 °C – 30 °C
(se zapnutým režimem velké nadmořské výšky)

รายละเอียดทางด้านเทคนิค



รายละเอียดทางด้านเทคนิคทั้งหมดอาจเปลี่ยนแปลงได้โดยไม่ต้องแจ้งให้ทราบล่วงหน้า

ระบบออปติค

ความละเอียด

1920 (H) x 1080 (V)

ระบบแสดงภาพ

ระบบ Single-chip DLP™

เลนส์ F/หมายเลข

(W1070)

F = 2.59 ถึง 2.87, f = 16.88 ถึง 21.88 มม.

(W1080ST)

F = 2.6 ถึง 2.78, f = 10.2 ถึง 12.24 มม.

Lamp

หลอดไฟขนาด 240 W

ระบบไฟ

แหล่งจ่ายไฟ

AC100-240V, 3.4 A, 50/60 Hz (อัตโนมัติ)

การสิ้นเปลืองพลังงาน

375 W (สูงสุด); < 0.5 W (สแตนด์บาย)

ตัวเครื่อง

น้ำหนัก

(W1070)

2.65 กก. (5.84 ปอนด์)

(W1080ST)

2.85 กก. (6.28 ปอนด์)

ช่องเสียบสัญญาณออก

ลำโพง

(สเตอริโอ) 10 วัตต์ x1

สัญญาณเสียงออก

สายสัญญาณเสียง PC x 1

การควบคุม

การควบคุมอนุกรม RS-232

9 pin x 1

ตัวรับสัญญาณอินฟราเรด x 2

สาย USB ขนาดเล็ก type B x 1

12VDC (สูงสุด 0.5 A) x 1

ช่องเสียบสัญญาณเข้า

ช่องเสียบสัญญาณเข้าจากคอมพิวเตอร์

ช่องเสียบสัญญาณเข้า RGB

D-Sub 15-pin (ปลั๊กตัวเมีย) x 1

สัญญาณเข้าวิดีโอ

S-VIDEO

พอร์ตมินิ DIN 4-pin x 1

VIDEO

แจ็ค RCA x 1

สัญญาณเข้า SD/HDTV

แจ็คอนาล็อก - Component RCA x 3

(ช่องเสียบสัญญาณเข้า RGB)

ดิจิทัล - HDMI x 2

ช่องเสียบสัญญาณเสียงเข้า

สัญญาณเสียงเข้า

แจ็คสัญญาณเสียง RCA (ซ้าย/ขวา) x 2

สายสัญญาณเสียง PC x 1

ข้อกำหนดของสภาพแวดล้อมการทำงาน

อุณหภูมิการทำงาน

0 °C-40 °C ที่ระดับน้ำทะเล

ความชื้นสัมพัทธ์ในการทำงาน

10%-90% (ไม่กลั่นตัวเป็นหยดน้ำ)

ระดับความสูงในการทำงาน

0-1499 ม ที่ 0 °C-35 °C

1500-3000 ม ที่ 0 °C-30 °C (พร้อม

เปิด ไหมคัลลิจูดสูง)

(TG)

規格

 所有規格如有變更，恕不另行通知。

光學

解析度
1920 (H) x 1080 (V)
顯示系統
單晶片 DLP™ 系統
燈泡焦距 / 數字
(W1070)
F = 2.59 至 2.87, f = 16.88 至 21.88 公釐
(W1080ST)
F = 2.6 至 2.78, f = 10.2 至 12.24 公釐
燈泡
240 瓦燈泡

電子

電源
AC100-240V、3.4 A、50-60 Hz (自動)
耗電量
375 瓦 (最大); < 0.5 瓦 (待機)

機械

重量
(W1070)
2.65 公斤 (5.84 磅)
(W1080ST)
2.85 公斤 (6.28 磅)

輸出端子

喇叭
(立體聲) 10 瓦 x 1
音訊訊號輸出
電腦音訊插孔 x 1

控制

RS-232 序列控制
9 針腳 x 1
紅外線接收器 x 2
Mini B 類型 USB x 1
12VDC (最大 0.5 A) x 1

輸入端子

電腦輸入
RGB 輸入
D-Sub 15 針 (母端) x 1
視訊訊號輸入
S-VIDEO
Mini DIN 4 針連接埠 x 1
VIDEO
RCA 插孔 x 1
SD/HDTV 訊號輸入
類比 - 色差 RCA 插孔 x 3
(透過 RGB 輸入)
數位 - HDMI x 2
音訊訊號輸入
音訊輸入
RCA 音訊插孔 (L/R) x 2
電腦音訊插孔 x 1

環境需求

操作溫度
0°C-40°C, 水平面
操作相對濕度
10%-90% (無冷凝狀態)
操作海拔
0-1499 公尺, 0°C-35°C
1500-3000 公尺, 0°C-30°C
(開啟高海拔模式)

规格

(S)

☞ 所有规格如有更改，恕不另行通知。

光学

分辨率
1920 (水平) x 1080 (垂直)
显示系统单
芯片 DLP™ 系统
镜头焦距 / 编号
(W1070)
F = 2.59 至 2.87, f = 16.88 至 21.88 毫米
(W1080ST)
F = 2.6 至 2.78, f = 10.2 至 12.24 毫米
灯泡
240 W 灯泡

电气

电源
AC100-240V, 3.4 A, 50-60 Hz (自动)
功耗
375 W (最大); <0.5 W (待机)

机械

重量
(W1070)
2.65 千克 (5.84 磅)
(W1080ST)
2.85 千克 (6.28 磅)

输出端子

扬声器
(立体声) 10 瓦 x 1
音频信号输出
PC 音频插孔 x 1

控制

RS-232 串口控制
9 针 x 1
红外接收器 x 2
Mini B 型 USB x 1
12 V 直流 (最大电流 0.5A) x 1

输入端子

电脑输入
RGB 输入
D-Sub 15 针 (母) x 1
视频信号输入
S- 视频
Mini DIN 4 针端口 x 1
视频
RCA 插孔 x 1
SD/HDTV 信号输入
模拟 - 分量 RCA 插孔 x 3
(通过 RGB 输入)
数字 - HDMI x 2
音频信号输入
音频输入
RCA 音频插口 (左 / 右) x 2
PC 音频插孔 x 1

环境要求

工作温度
0°C - 40°C (海平面)
工作相对湿度
10% - 90% (无冷凝)
操作高度
0°C - 35°C 时 0 - 1499 米
0°C - 30°C 时 1500 - 3000 米
(高海拔模式开启)



仕様

仕様はすべて予告なしに変更されることがあります。

光学

解像度
1920 (H)x 1080 (V)
ディスプレイ システム
Single-chip DLP™ システム
レンズ F/ナンバー
(W1070)
F = 2.59 ~ 2.87, f = 16.88 ~ 21.88 mm
(W1080ST)
F = 2.6 ~ 2.78, f = 10.2 ~ 12.24 mm
ランプ
240 W ランプ

電気仕様

電源
AC100-240V, 3.4 A, 50-60 Hz (自動)
消費電力
375 W (最大); < 0.5 W (スタンバイ)

機械仕様

重量
(W1070)
2.65 Kg (5.84 lbs)
(W1080ST)
2.85 Kg (6.28 lbs)

出力端子

スピーカー
(ステレオ) 10 watt x 1
オーディオ信号出力
PC オーディオ ジャック x 1

コントロール

RS-232 シリアル コントロール
9 pin x 1
IR 受信機 x 2
ミニ B タイプ USB x 1
12VDC (最大 0.5 A)x 1

入力端子

コンピュータ入力
RGB 入力
D-Sub 15-pin (メス) x 1
ビデオ信号入力
S-VIDEO
Mini DIN 4-pin ポート x 1
VIDEO
RCA ジャック x 1
SD/HDTV 信号入力
アナログ - コンポーネント RCA
ジャック x 3 (RGB 入力経由)
デジタル - HDMI x 2
オーディオ信号入力
オーディオ入力
RCA オーディオ ジャック (L/R) x 2
PC オーディオ ジャック x 1

環境要件

動作温度範囲
0°C-40°C (海拔 0 地点で)
動作相対湿度
10%-90% (結露なきこと)
動作高度
0-1499 m (0°C-35°C)
1500 ~ 3000 m (0°C-30°C)
(高地モード オン)

사양



☞ 모든 사양은 사전 통보 없이 변경될 수 있습니다.

광학 사양

해상도
1920 (H) x 1080 (V)
디스플레이 시스템
단일 칩 DLP™ 시스템
렌즈 F/ 번호
(W1070)
F = 2.59 - 2.87, f = 16.88 - 21.88 mm
(W1080ST)
F = 2.6 - 2.78, f = 10.2 - 12.24 mm
램프
240W 램프

전기 사양

전원 공급 장치
AC100-240V, 3.4 A, 50-60 Hz (자동)
소비 전력
375 W (최대); < 0.5 W (대기)

기계 사양

무게
(W1070)
2.65 Kg (5.84 lbs)
(W1080ST)
2.85 Kg (6.28 lbs)

출력 단자

스피커
(스테레오) 10 watt x 1
오디오 신호 출력
PC 오디오 잭 x 1

컨트롤

RS-232 직렬 컨트롤
9 핀 x 1
IR 수신기 x 2
Mini B 유형 USB x 1
12VDC (최대 0.5 A) x 1

입력 단자

컴퓨터 입력 단자
RGB 입력 단자
D-Sub 15 핀 (암) x 1
비디오 신호 입력 단자
S- 비디오
미니 DIN 4 핀 포트 x 1
비디오
RCA 잭 x 1
SD/HDTV 신호 입력 단자
아날로그 - 컴포넌트 RCA 잭 x 3
(RGB 입력 단자 사용)
디지털 - HDMI x 2
오디오 신호 입력 단자
오디오 입력 단자
RCA 오디오 잭 (L/R) x 2
PC 오디오 잭 x 1

환경 요건

작동 온도
0°C-40°C (해수면 기준)
작동 습도
10%-90% (응축 없음)
고도
0-1499 m, 0°C-35°C
1500-3000 m, 0°C-30°C (높게 모드 켜
짐)

جميع المواصفات عرضة للتغيير دون سابق إخطار

التحكم	الضوئية
تحكم تسلسلي RS-232	الدقة
عدد واحد ٩ دبابيس	١٩٢٠ (أفقي) x ١٠٨٠ (رأسي)
عدد ٢ مستقبل أشعة تحت الحمراء	نظام العرض
عدد ١ منفذ USB صغير من النوع Mini B	نظام DLP™ أحادي الشريحة
١٢ فولت تيار مباشر (بحد أقصى ٠,٥ أمبير) x ١	رقم التركيز البؤري للعدسة
أطراف توصيل الدخل	(W1070)
دخول الكمبيوتر	البعد البؤري = ٢,٥٩ إلى ٢,٨٧ مم، البعد البؤري = ١٦,٨٨ إلى ٢١,٨٨ مم
دخول RGB	(W1080ST)
عدد ١ D-Sub ذو ١٥ دبوسا (أنثى)	البعد البؤري = ٢,٦ إلى ٢,٧٨ مم، البعد البؤري = ١٠,٢ إلى ١٢,٢٤ مم
دخول إشارة الفيديو	المصباح
S-VIDEO	مصباح ٢٤٠ وات
عدد واحد منفذ Mini DIN ذو ٤ دبابيس	الكهربائية
الفيديو	وحدة الإمداد بالطاقة
عدد واحد مقبس RCA	تيار متردد ١٠٠٢٤٠ فولت، ٣,٤ أمبير، ٦٠-٥٠ هرتز (آلي)
دخول إشارة SD/HDTV	استهلاك الطاقة
عدد ٣ مقبس RCA تناظري - مكوّن	٣٧٥ وات (كحد أقصى)؛ > ٠,٥ وات (وضع الاستعداد)
(عبر دخل RGB)	المواصفات الميكانيكية
رقمي - HDMI x 2	الوزن
دخول إشارة الصوت	(W1070)
مقبس إدخال الصوت	٢,٦٥ كجم (٥,٨٤ رطل)
عدد ٢ مقبس صوت RCA (L/R)	(W1080ST)
عدد ١ مقبس صوت كمبيوتر شخصي	٢,٨٥ كجم (٦,٢٨ رطل)
المتطلبات البيئية	أطراف توصيل الخرج
درجة حرارة التشغيل	السماعة الخارجية
٠ درجة مئوية إلى ٤٠ درجة مئوية عند مستوى سطح البحر	عدد واحد مكبر (ستيريو) ١٠ وات
الرطوبة النسبية للتشغيل	خرج إشارة الصوت
١٠٪ إلى ٩٠٪ (بدون تكثيف)	عدد ١ مقبس صوت كمبيوتر شخصي
ارتفاع التشغيل	
من ٠ إلى ١٤٩٩ متر في درجة حرارة تتراوح بين ٣٥ و ٠	
درجة مئوية	
من ١٥٠٠ إلى ٣٠٠٠ متر في درجة حرارة تتراوح بين ٠ و ٣٠ درجة مئوية (مع تشغيل وضع الارتفاع العالي)	

